

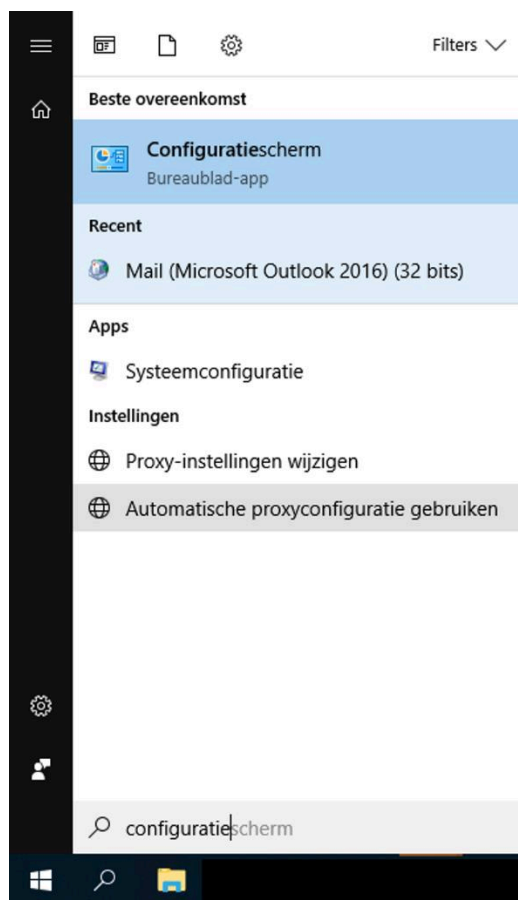
Een e-mailaccount toevoegen aan Outlook voor pc

Begin bij deel 1 als u Outlook voor het eerst configureert of als u Outlook enkel gebruikt om bedrijfsmail te ontvangen. Ga anders door naar deel 2 verder in het document.

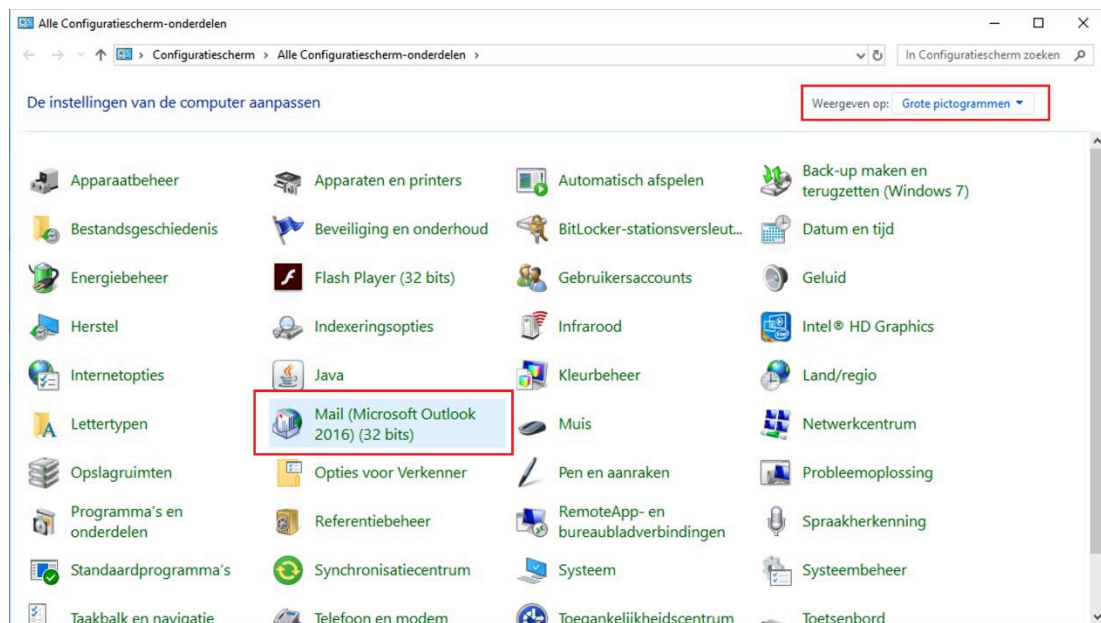
Dit stappenplan is gemaakt in Windows 10 met Office 2016, andere versies van Windows kunnen iets afwijken.

Deel 1: Outlook voor het eerst configureren of enkel voor de bedrijfsmail aanpassen.

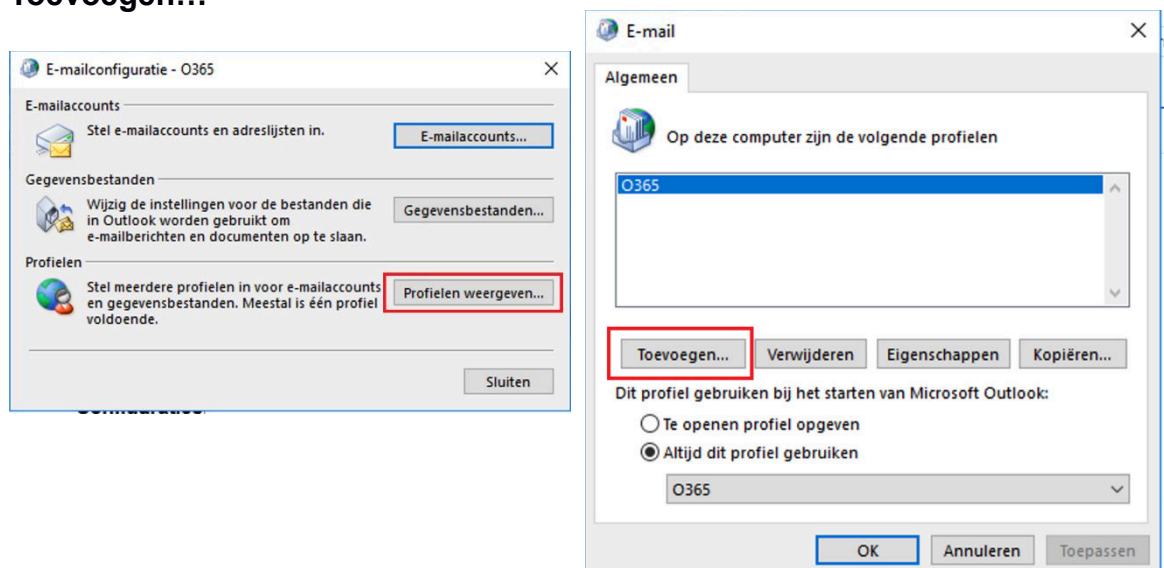
1. Klik op de **start knop** en zoek in het zoekvenster naar **configuratiescherm** en klik op configuratiescherm.



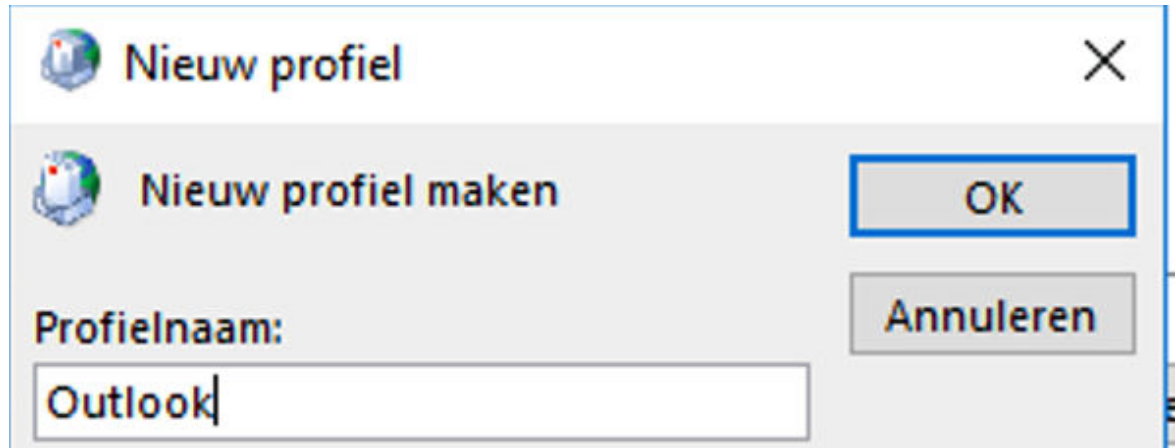
- In het configuratiescherm zorgt u dat weergave op **Grote pictogrammen** staat (zie rechtsboven). Klik daarna op **Mail Microsoft Outlook 2010, 2013 of 2016** (jaartal is afhankelijk van de versie van Office)



- In het opkomende venster klikt u op **Profielen weergeven...** en op **Toevoegen...**



4. Geef het profiel een naam, die mag naar eigen wens. Voorbeeld: O365, Outlook of "Bedrijfsnaam" en klik op **OK**.

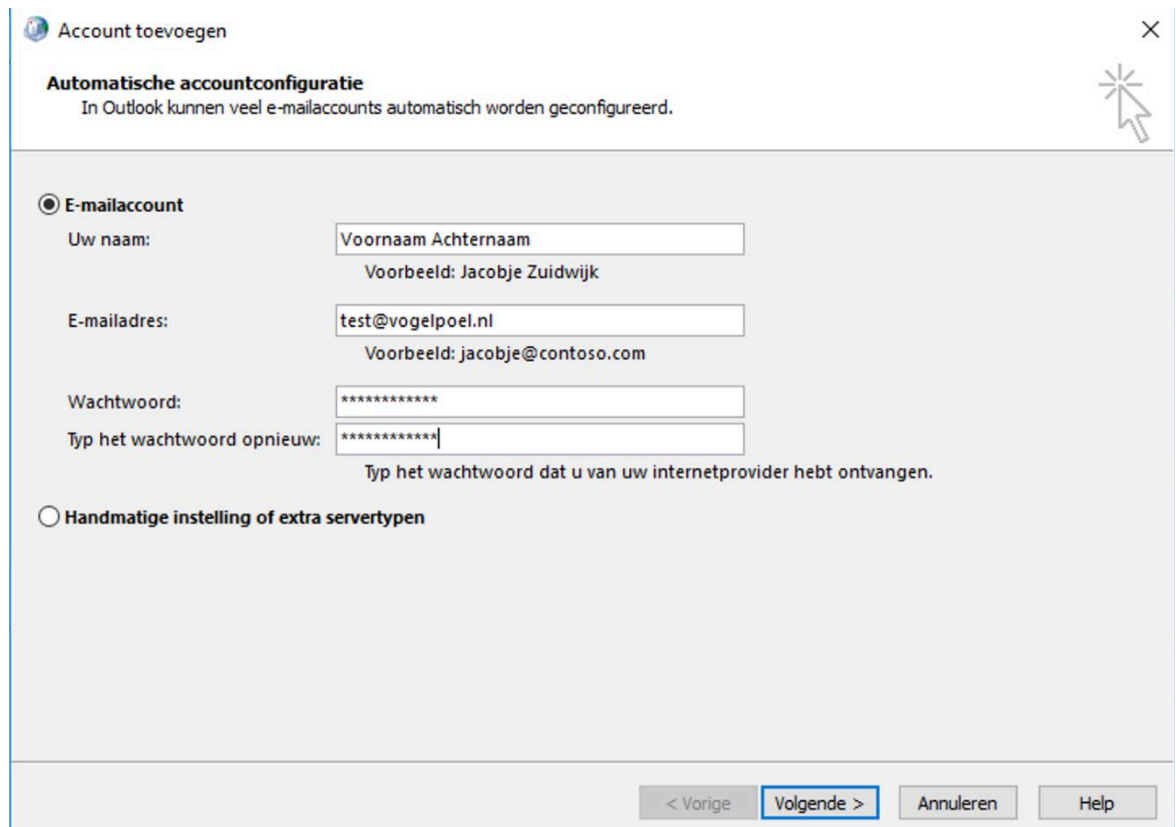


Nieuw profiel

Nieuw profiel maken OK

Profielnaam: Outlook Annuleren

5. In het opkomende venster pas of vul je eventueel je naam en je emailadres in of aan en vul je je wachtwoord in tweevoud in daarna klik je op **Volgende**.



Account toevoegen

Automatische accountconfiguratie
In Outlook kunnen veel e-mailaccounts automatisch worden geconfigureerd.

E-mailaccount

Uw naam: Voornaam Achternaam
Voorbeeld: Jacobje Zuidwijk

E-mailadres: test@vogelpoel.nl
Voorbeeld: jacobje@contoso.com

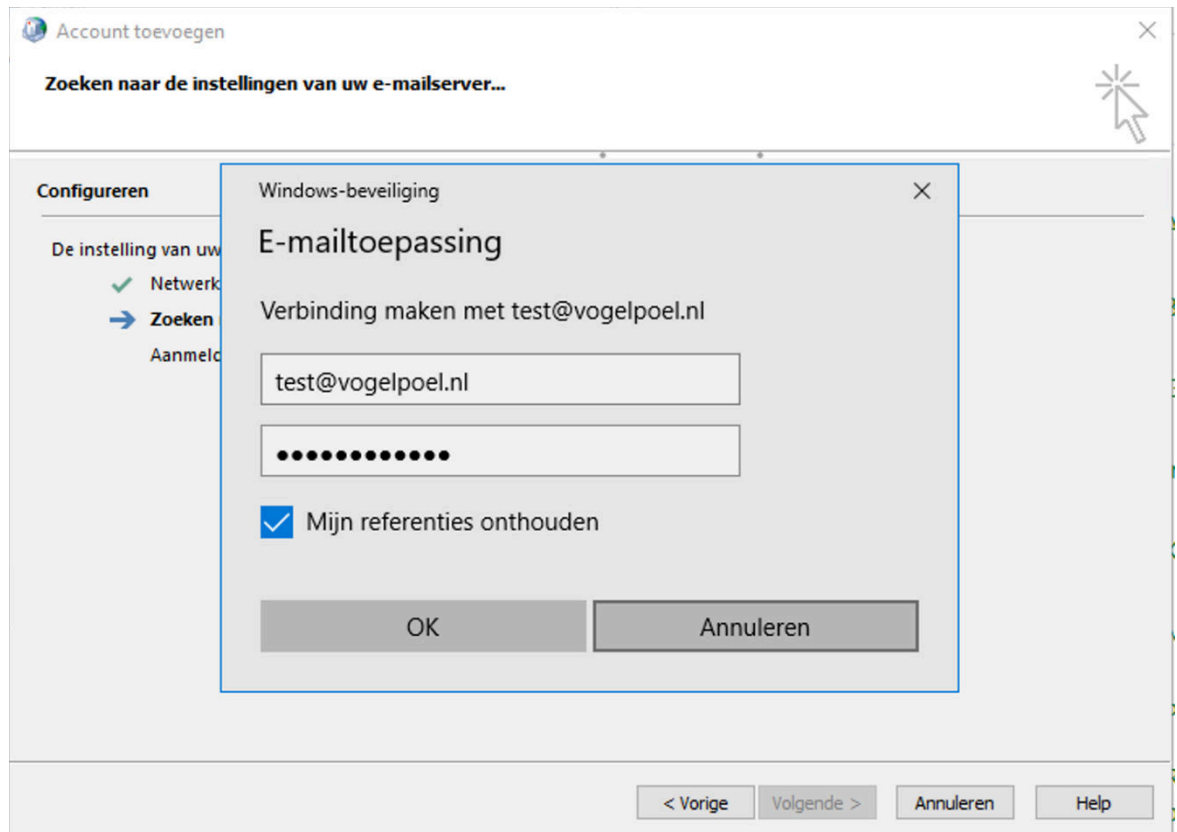
Wachtwoord: *****

Typ het wachtwoord opnieuw: *****
Typ het wachtwoord dat u van uw internetprovider hebt ontvangen.

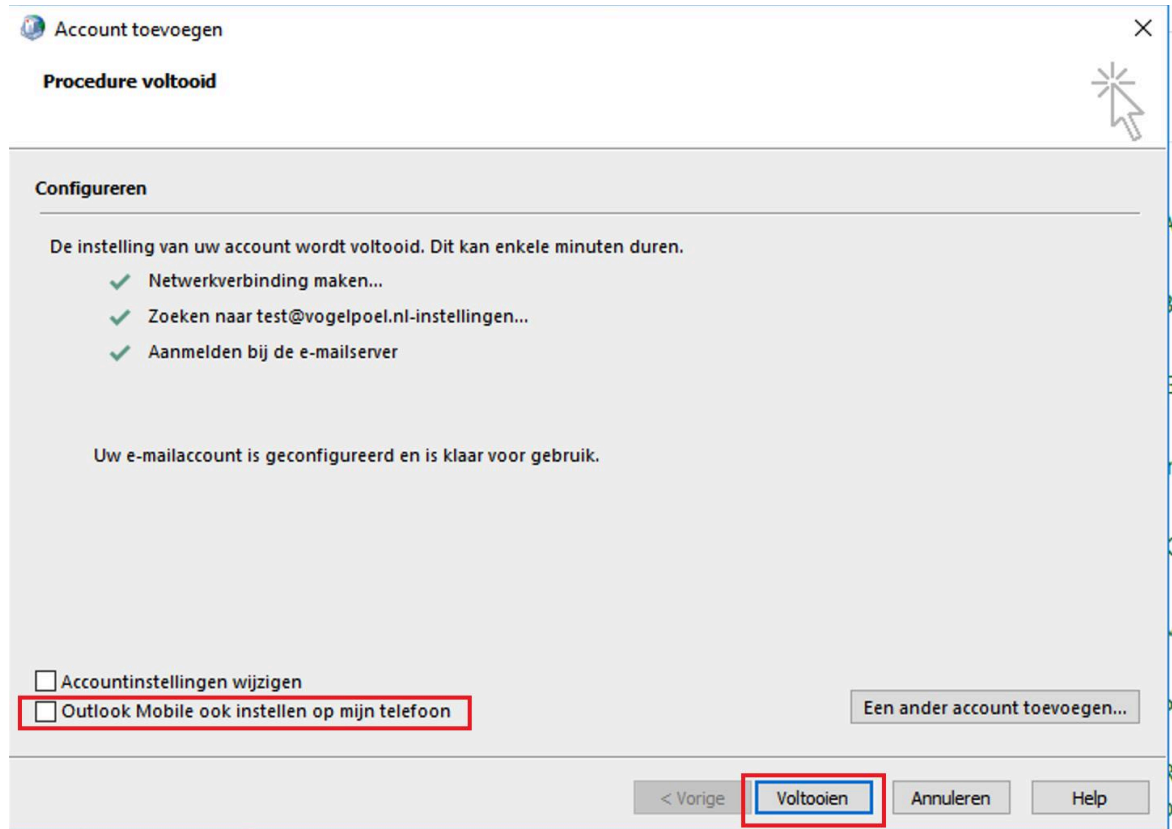
Handmatige instelling of extra servertypen

< Vorige Volgende > Annuleren Help

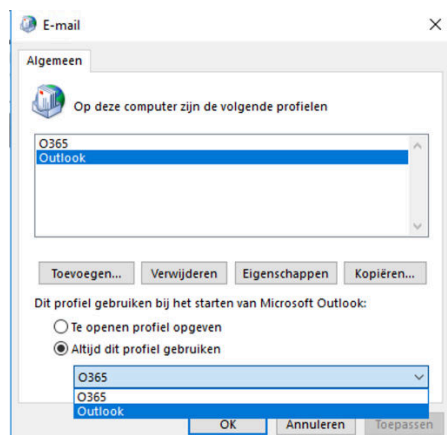
6. De ingevoerde instellingen worden geverifieerd en in het pop up venster vul je **nochmals je wachtwoord in** en klik je op Mijn referenties onthouden en daarna op **OK**.



7. Als alle gegevens goed ingevuld zijn kun je het vakje voor Outlook Mobile ook instellen op mijn telefoon uitvinken en op Voltoeien klikken.



8. Selecteer bij **Altijd dit profiel gebruiken** het zojuist gecreëerde profiel en klik **OK**. **Sluit het configuratiescherm** en **start Outlook** op.

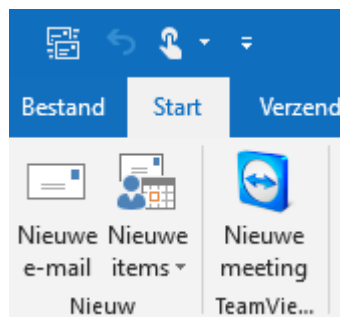


9. Outlook zal nu het nieuwe profiel tijdens het opstarten verwerken.

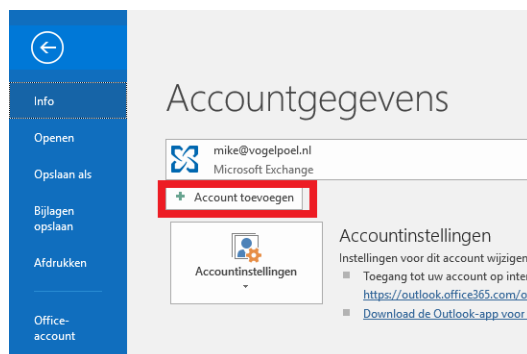


Deel 2: Bedrijfsaccount toevoegen aan bestaand Outlook profiel

1. **Open Outlook** en klik linksboven in het lint op **bestand**.



2. Klik op **Account toevoegen**



3. Voer het e-mailadres in en klik op verbinding maken.

Welkom bij Outlook

Voer een e-mailadres in om uw account toe te voegen.

test@vogelpoel.nl

Geavanceerde opties ▾

Verbinding maken

4. Vul in het opkomende venster het wachtwoord in en vink mij onthouden aan.
5. Vink in het volgende venster Outlook Mobile ook instellen op mijn telefoon uit en klik op OK.

test@vogelpoel.nl toevoegen

Account is ingesteld

OK

Outlook Mobile ook instellen op mijn telefoon

Het account is toegevoegd en is linksonder in Outlook zichtbaar. Vergeet de mailbox niet uit te klappen door op het rechterpijlje ervoor te klikken.

Kom je er toch niet helemaal uit? Neem dan gerust contact met ons op via 075 640 25 22 of support@vogelpoel.nl

<EINDE>